



钢琴之王

第一部分 第一课

欢迎来到钢琴之王第一部分的第一课

在这里，您将学到钢琴演奏的基本技巧。

本节课程包括：

- 全音与半音
- 音阶
- 和弦
- 主和弦，下属和弦，属和弦

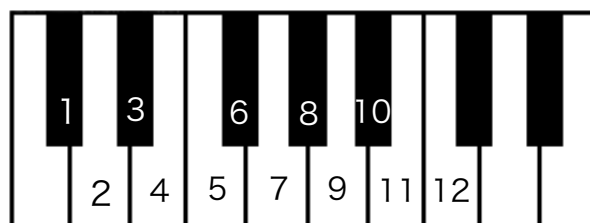
罗伯特·威尔斯教授祝您一切顺利！

全音与半音

一架钢琴键盘由7至8个八度组成。
 每个八度的距离是由同一音阶在不同音调之间的距离构成的。
 例如：从C音符到下一个C音符。
 每个八度又包含了12个半音。

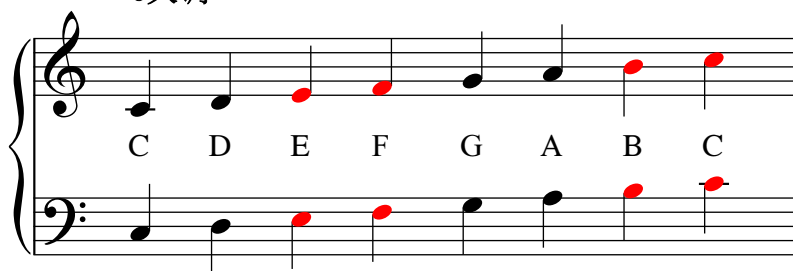
一个全音包含两个半音，因此一个八度又包含6个全音。

Half steps:



音调

C大调



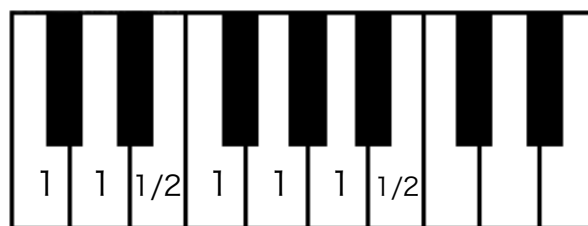
左图是双手的C大调音阶。

整个 C 大调音阶包括以下音符：
 C, D, E, F, G, A, B 和 C

在一个大调中首尾两个音符间的距离有一种固定的模式。
 除了第三、第四和第七、第八个音符的间隔是半音外，
 其余的音符均由全音构成。

在钢琴的其他琴键上弹奏大调时，规则是相同的。
 即除了第三、第四和第七、第八个音符的间隔为半音，
 其他音符的距离都由全音构成。

大调



1 = 一个全音

1/2 = 一个半音

和弦

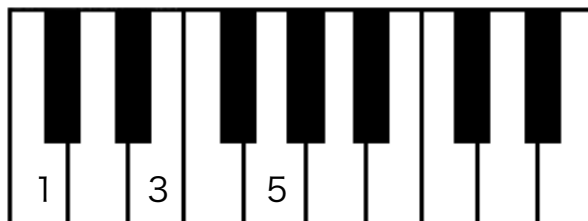


和弦

当您在弹奏流行乐曲、爵士或其他风格时，和弦总能派上用场。

我们通过弹奏三个不同的音符就能组成一个简单的三音和弦。让我们先从大调的第一个音符（1）开始作为根音。然后我们加入琴键中的第三个音符（3），最后加入第五个音符（5）。

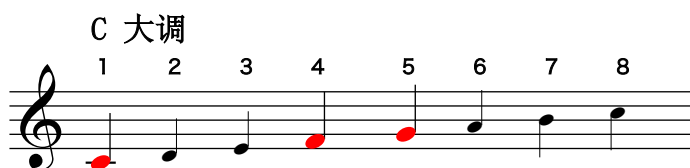
Triad:



下面我们将学习如何弹奏 C 大调和弦。

在三和弦中，如果第一个音符和第二个音符之间包含了四个半音，并且第二个和第三个音符之间包含了三个半音，那么这三个音符构成的和弦就是一个大调和弦。

主和弦，下属和弦，属和弦



三个需要记住的最基本也是最重要的和弦是：**主和弦** - 始于该大调中的第一个音符，**下属和弦** - 始于该大调中的第四个音符，以及**属和弦** - 始于该大调中的第五个音符。

下面是这三个基本和弦：在 C 大调中的主和弦，下属和弦，属和弦。



现在，您已经知道了如何构造一个简单的大调以及如何在这个大调中找到三个基本和弦的位置。您可以自由的联系在不同琴键上弹奏音阶和和弦。

试着从 C 大调移到 D 大调，试着找出 D 大调中都包含哪些音符？以及对应的三个基本和弦又在哪里？

祝您好运！